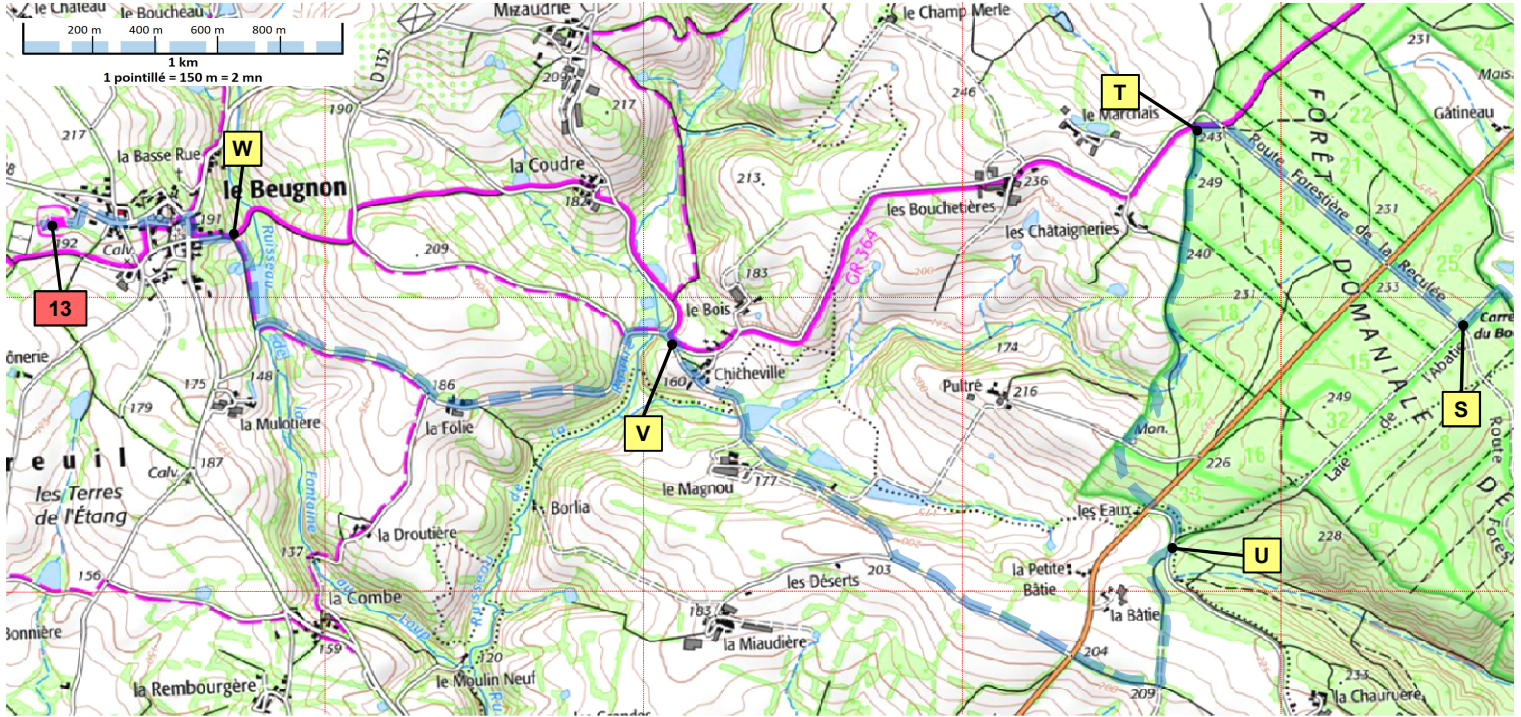
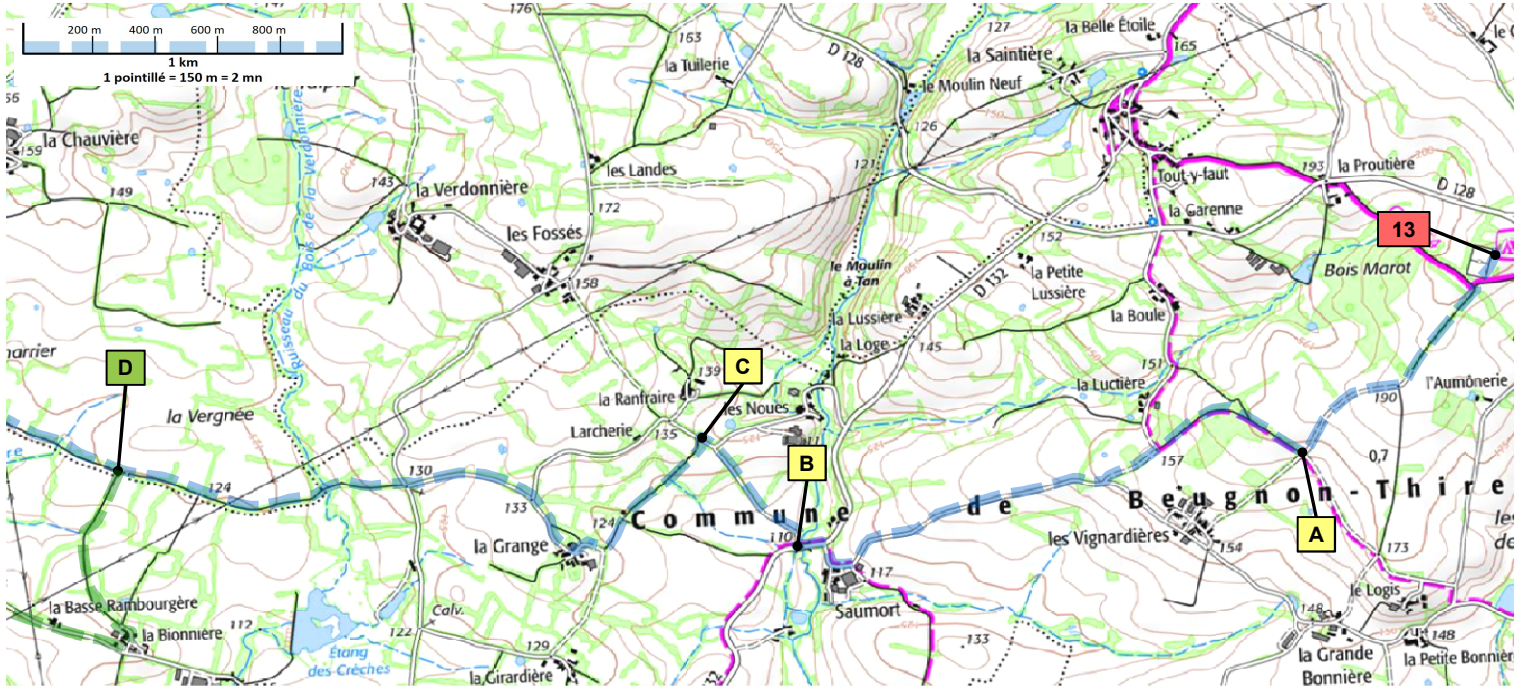


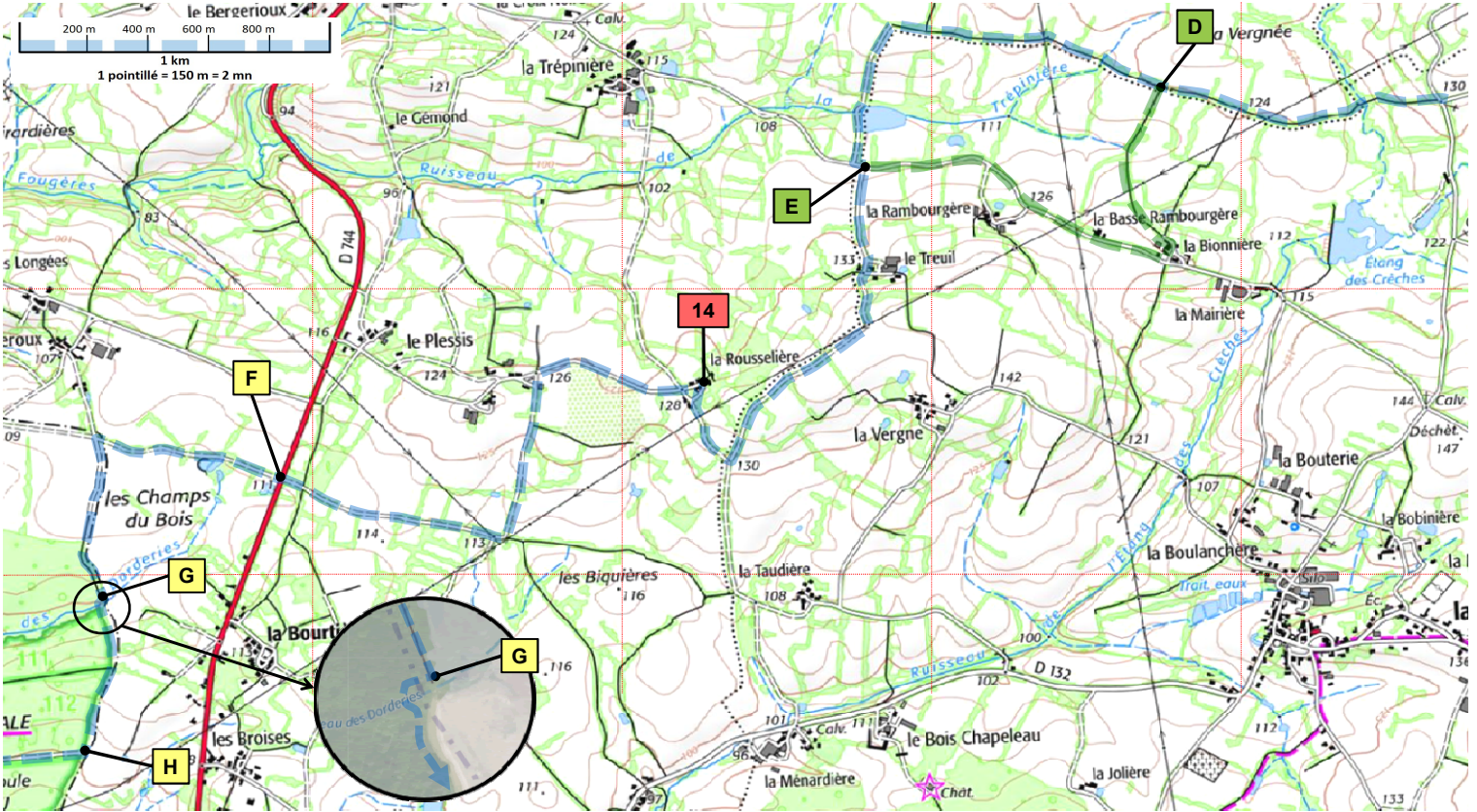
O	119,9	213 + route	↑	coupe la route et prends le sentier (humide ?) en face	670
		+ chemins	↑	tout droit sur le large chemin	150
		Les Bordes - route	↑	continue en face sur la route	460
		route	↑	toujours en face vers 50 m	70
		STOP + route	←	prends la route vers la gauche	300
P	121,5	chemin	→	large chemin au départ qui se rétrécit et peut devenir humide	760
		par temps très humide		déviations autorisées entre P et Q par Le Belvédère (+ 300 m, non décrit dans le topo)	
		ATTENTION DANGER		la déviation emprunte la RD 748 très fréquentée et dangereuse pour des marcheurs	
		avant une maison - route	→	tourne dans le chemin de droite	160
		Pommi - route	←	descends à la route pour la prendre vers la gauche malgré le	100
Q	122,5	+ route	↑	traverse la grand-route (DANGER) et entre dans le village en face	80
		face à portail-tôles T	←	au centre du village, tourne à gauche vers boîte à lettres 6 et 7	30
12	122,7	maison n°8		CONTRÔLE n° 12/ven 04:56/sam 08:04 / dans la 8 HERISSE PETRAULT	40
		T route	→	face à la maison n°10 , tourne à droite	60
		T route	↑	en face	150
		chemin - verger de pommiers	←	tourne sur le chemin de gauche	230
		T route	→	prends la route vers la droite. Suis cette route sur 1300 m jusqu'au panneau La Fremaudière	1280
R	124,4	La Fremaudière +	←	tourne dans le chemin à gauche	400
		fin du chemin, sentier	↑	au bout de 20 m, prends le sentier tracé dans le talus de gauche (pour éviter le sentier creux en mauvais état)	180
		en bas	↗	oblique à droite pour passer entre 2 chênes, franchis le ruisseau et monte 20 m en face	20
		carrefour de 4 sentiers	→	prends le sentier de droite presque plat au départ (rond vert et croix jaune sur un arbre)	290
		sentiers	↗	oblique légèrement à droite pour rester sur le sentier principal	190
		large allée forestière. Poteau n° 25	↖	prends vers la gauche cette large allée	80
		large allée à ta gauche	↑	continue tout droit	90
S	125,7	+ carrefour d'allées, 4 sapins	→	tourne sur la route forestière vers la droite	310



S	125,7		carrefour d'allées, 4 sapins	→	tourne sur la route forestière vers la droite	310
			grand-route	↑	prends la petite route en face vers Le Marchais	710
			ATTENTION 70 m après	←	rentre à gauche en forêt sur un sentier balisé	90
T	126,8		borne granit n° 128?	←	prends le sentier vers la gauche (); plus loin, sentier pentu et caillouteux. Bon éclairage indispensable de nuit	930
			sentiers	←	prends le sentier vers la gauche pour franchir un ruisseau sur une passerelle en mauvais état. Ensuite: forte montée	220
			au bout du rouleau? route	↗	prends la route vers la droite, fais 10 m puis, avant voie sans issue , rentre à nouveau en forêt à gauche	280
			grand-route	↗	traverse prudemment et prends en face la route vers Le Retail	210
U	128,4		sur la route du Retail	↗	prends un peu à droite un sentier qui rentre en forêt. Lorsqu'il sort de forêt, il se poursuit entre 2 haies	500
			sentiers	→	prends le sentier de droite (mal entretenu ?)	280
			grand-route	↑	traverse la grand-route et continue sur la petite route en face vers Le Magnou	660
				↗	continue vers Le Magnou (sauf si ton sac à dos fait plus de 19 tonnes !)	920
					on croise plusieurs chemins parfois privés; continue toujours sur la petite route bitumée (sans passer au Magnou)	920
			Chicheville entrée	↑	tout droit (maison n°1)	130
V	130,9		panneau Chicheville	←	descends la route vers la gauche	50
			Site de la Résistance	↘	continue à descendre légèrement à gauche	90
			dans la montée	←	courage! Tu es en marche vers La Folie	810
			après ce moment de Folie	↑	continue tout droit	610
			en bas sentier	→	prends le sentier à ta droite (dommage, la baignade est interdite)	310
W	132,8		sentier	←	eh oui! Il faut monter à gauche. A partir d'ici, sur 1 km, itinéraire à double sens (déjà utilisé pour quitter Le Beugnon)	140
			fin du ch. des Randonneurs	→	tourne sur la rue à droite. Utilise le trottoir de gauche	90
			rues	←	face à la D 132 , monte à gauche un passage assez étroit. A l'entrée du cimetière, continue tout droit	120
			monument aux morts	↑	continue en face, traverse la rue de la Panique , passe devant l'abri-écoliers, continue sur le trottoir de gauche	90
			(2 fois)	↑	on coupe la rue du Pin et le chemin des Cavaliers	140
			aire camping-car	←	rejoins à gauche l'aire de camping-cars puis les vestiaires du stade	180
			Vestiaires		point-bagages, douche (3 €), ravitaillement sommaire, boissons froides ou chaudes, salle de repos, électricité	
13	133,5		Vestiaires		CONTRÔLE n° 13/ven 06:45/sam 12:14 / géré par l'organisation	



13	133,5	Vestiaires	CONTRÔLE n° 13/ven 06:45/sam 12:13 / géré par l'organisation	
		Vestiaires	repars en longeant le terrain de foot (main courante à ta droite)	110
		coin du terrain de foot	→ tourne à droite, fais 40 m	40
		fin du grillage à gauche	← entre la fin du grillage et un chêne, une "musse" (passage très étroit) permet de traverser la haie pour rejoindre un chemin	420
		après la musse	↑ descendre le chemin en face, dos tourné au terrain de foot	420
		chemin →	↑ continue sur le chemin principal	400
A	134,5	chemins	→ prends à droite un chemin bordé de 2 fortes haies	230
		sentier	↑ continue légèrement à gauche sur le chemin principal	340
		chemin	↑ descends sur le chemin en face	190
		route	↑ descends sur la route en face	890
		grand hangar vert	↑ à l'entrée de Saumort suis la route qui fait une large courbe à droite	140
		STOP	← tourne à gauche vers un petit pont sur Le Saumort	90
B	136,4	aussitôt après le pont	→ tourne à droite sur une toute petite route (Accueil paysan)	440
		route	↑ continue à monter	60
C	136,9	aussitôt sentier	← ATTENTION prends le sentier à gauche (balisage pour les marcheurs en sens inverse)	490
		chemins	↗ tourne dans le chemin un peu à droite, vers le village de La Grange	110
		porche à ta gauche	→ dans La Grange , tourne à droite en suivant la route	230
		route de La Ranfraire	↑ tout droit	430
		petite croix de pierre	↑ continue en face sur un bon chemin (empierrement assez récent donc pas très confortable)	930
D	139,1	chemin →	↑ continue tout droit. Le chemin devient herbeux, puis boueux et parfois défoncé	800
		par temps très humide	déviations autorisées entre D et E par La Bionnière (+ 300 m, non décrit dans le topo)	



D	139,1	chemin	↔	↑	continue tout droit. Le chemin devient herbeux, puis boueux et parfois défoncé	800
				↑	déviations autorisées entre D et E par La Bionnière (+ 300 m, non décrit dans le topo)	
		chemin	↔	↑	continue tout droit. 100 m plus loin, le chemin tourne à gauche puis longe un étang	630
		route	↔	←	prends la route vers la gauche puis...	40
E	140,5	aussitôt	↔	→	...aussitôt, monte à droite la route vers Le Treuil	380
		Le Treuil		↑	traverse le village grosso modo tout droit. En milieu de montée, la route bitumée devient chemin (très large)	190
				↪	le chemin tourne franchement à droite	670
		chemin	↔	→	ATTENTION prends le chemin de droite	240
		1ère maison		→	ATTENTION tourne à droite pour rentrer dans le village de La Rousselière	90
14	142,1	maison n°1			CONTRÔLE n° 14/ven 08:11/sam 15:33 / dans la 1 CONIN Alexandre	
		maison n°1		←	tourne à gauche pour ressortir du village	60
		route	↔	↑	continue sur la route en face. Bientôt, on sort de La Rousselière	500
		chemin	↔	←	monte à gauche un chemin vers une maison (n°10) en rénovation puis une maison neuve (n°8)	180
		chemin	↔	↑		410
		chemins face à un pylone	↔	→	prends le chemin vers la droite	40
		aussitôt chemin	↔	↑	tout droit	630
		avant une route chemins	↔	↑	continue tout droit	80
F	144,0	grand-route	↔	↑	traverse avec prudence et continue sur le chemin en face	640
		double poteau électrique	↔	←	tourne dans le chemin de gauche. Il devient herbeux.	360
		au coin de la forêt		↑	Le chemin se prolonge par un passage herbeux en bordure de forêt (la forêt doit être à ta droite)	220
G	145,2	5m avant fossé entre 2 champs	↔	→	pénètre à droite en forêt, fais 20 m dans les ronces puis les fragonnettes pour trouver un sentier étroit mais bien marqué	20
		arrivé au sentier		←	prends le sentier vers la gauche. Une passerelle permet de franchir le fossé. Ensuite: large passage en lisière de forêt	240
		allée forestière	↔	↑	à la 1ère allée forestière (barrée par un tronc d'arbre): tout droit	310
H	145,8	allée forestière	↔	→	à la 2ème allée forestière (très large), tourne à droite malgré le	540